

NEAUVIA

A woman with green eyes and red lipstick is wearing a red turban and a red top. She is looking directly at the camera with a slight smile. The background is a solid red color.

EMPOWER
your INNER
YOUTH





Neauvia lity

NEAUVIA
PROPORCIONA
UN ENFOQUE
Y PRODUCTOS
DISRUPTIVOS AL
MERCADO ESTÉTICO,
RESPALDADO POR
LA CIENCIA, LOS
DATOS CLÍNICOS Y
EL DESARROLLO DE
UNA MARCA ICÓNICA
QUE ATRAE AL
CONSUMIDOR.

*Establecida en 2012 como una compañía de medicina
estética con base científica, Neauvia se ha convertido
en una gran corporación multinacional de alto
crecimiento con centros de producción y filiales en
Italia, Suiza, Francia, España, Polonia y EE. UU.*



The HOLISTIC APPROACH

Tener el control del proceso de envejecimiento es más efectivo cuando está respaldado por la mejor de todas las ciencias.

PARA LOGRAR ESTE OBJETIVO, NEAUVIA HA DESARROLLADO PROTOCOLOS INTEGRALES QUE COMBINAN TERAPIAS DE REJUVENECIMIENTO QUE OFRECEN RESULTADOS CLÍNICAMENTE PROBADOS.

Esto ha sido posible gracias a la gama de productos de Neauvia desarrollados para trabajar SINÉRGICAMENTE entre sí y orgánicamente con el cuerpo.

1 FILLERS

REVOLUCIÓN EN EL MERCADO DE PRODUCTOS INYECTABLES DE ÁCIDO HIALURÓNICO

Los productos inyectables de ácido hialurónico de Neauvia se basan en una tecnología de reticulación única: **SMART CROSSLINKING TECHNOLOGY - con PEG**. Esta tecnología brinda a estos productos un alto perfil de seguridad y tolerabilidad y permite que los productos inyectables de Neauvia se integren perfectamente en los diversos planos anatómicos. Cada uno ha sido diseñado meticulosamente para proporcionar una reología específica para el tratamiento preciso de una amplia variedad de necesidades estéticas individualizadas¹.



2 EQUIPOS

CREADOS PARA EL ENFOQUE HOLÍSTICO DE NEAUVIA

Neauvia ofrece una **gama de equipos médicos para la medicina estética, dermatología y cirugía plástica**. Estos dispositivos se caracterizan por un diseño moderno y una avanzada ingeniería electromédica, especializados en algunos campos como la electrocirugía, el tratamiento con radiofrecuencia o el tratamiento de termo-lifting y water-peeling.



3 COSMECÉUTICOS

PARA SER COMBINADOS CON LOS TRATAMIENTOS MÉDICO-ESTÉTICOS DE NEAUVIA

Esta gama de productos cosméticos surge de la avanzada investigación en dermocosmética realizada por los expertos de Neauvia. **Neauvia Cosmeceuticals** ofrece un cuidado de la piel profesional y exclusivo: Potenciar una piel saludable e impulsar la belleza natural con soluciones seguras y efectivas².



Focus On



NEAUVIA™

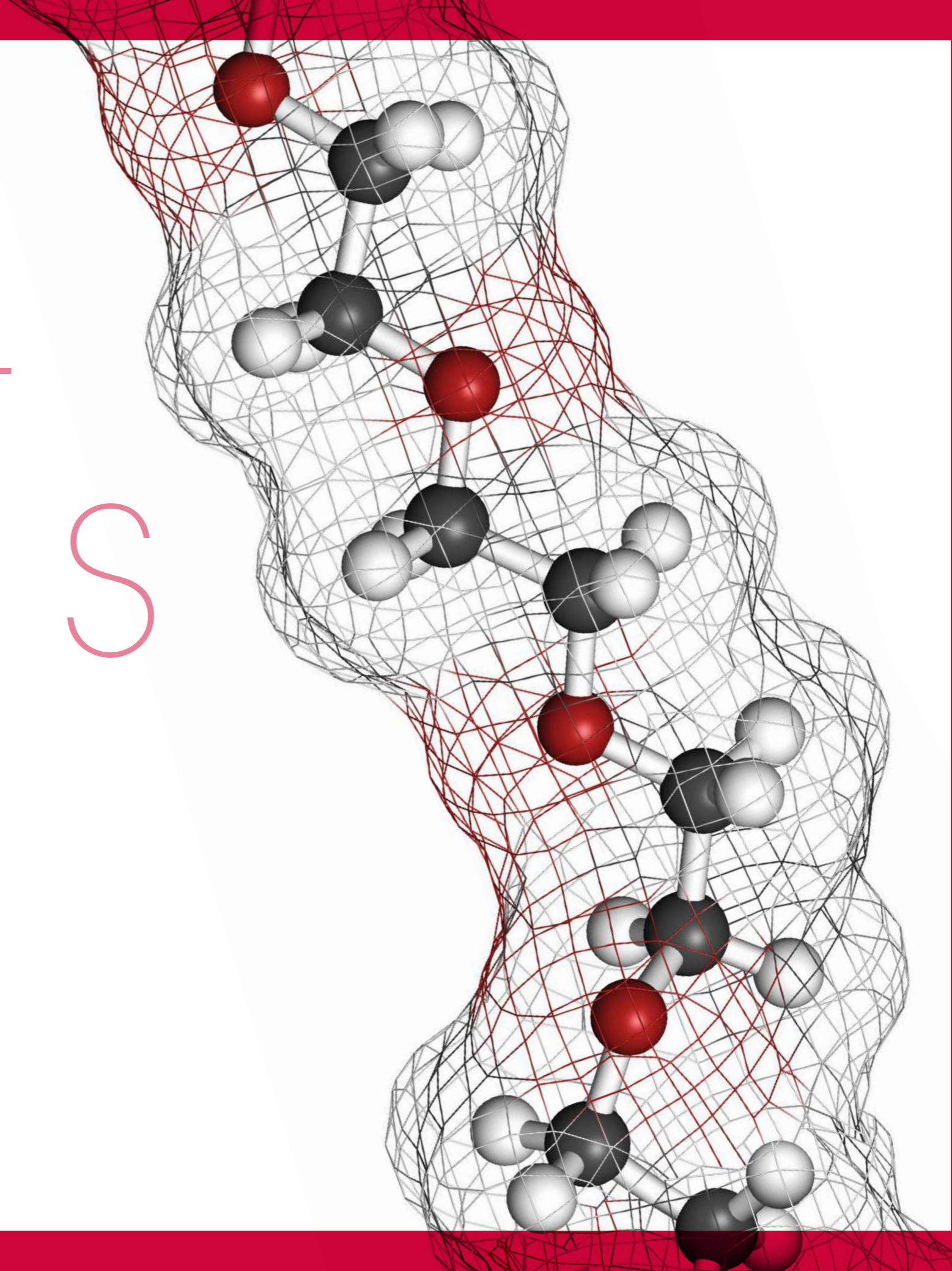
F I L L E R S

& la revolución del PEG

Los productos inyectables de ácido hialurónico de Neauvia se basan en una tecnología de reticulación: **SMART XROSS LINKING TECHNOLOGY**. Una tecnología innovadora y avanzada para combinar dos polímeros diferentes, **ÁCIDO HIALURÓNICO** y **PEG**, en una red que otorga excelentes propiedades mecánicas, reológicas y termodinámicas¹.

SXLT
SMART XROSS LINKING TECHNOLOGY

¹. N. Zerbinati et al. Morphological Evidences following pegylated filler treatment in human skin. J Biol Regul Homeost Agents 2017; 31 (2): 79-85.



RESULTADOS CLÍNICOS^{1,3,4}

1 PROPORCIONA UN EFECTO DURADERO

Los productos inyectables de Neauvia se usan para generar implantes de tejido blando que duran de media de unos 8 a 12 meses, dependiendo del producto, zona, técnica y la propensión del paciente.

3 REDUCE EL RIESGO DE GRANULOMA

EL PEG detiene la reacción inmunológica puesto que el implante no se percibe como un agente extraño, garantizando un riesgo bajo de padecer granuloma.

5 RESULTADO NATURAL PARA LA SATISFACCIÓN DEL PACIENTE

El hidrogel se extiende y adapta según el tejido y el espacio disponible sin provocar compresión y sin que se mueva. En las condiciones correctas, no se perciben signos visibles del mismo en el paciente cuando habla o se ríe. No le cambia la expresión ni la dinámica de los movimientos faciales.

2 CON MENOS PRODUCTO INYECTADO CONSEGUIMOS UN RESULTADO ESTÉTICO INMEJORABLE

Los productos inyectables Neauvia tienen la habilidad de recuperar su forma después de la deformación y resisten bien a la compresión, ofreciendo unos resultados inmejorables de la corrección estética con menos cantidad de producto inyectado.

4 MENOS EDEMA: SIN HIPERCORRECCIÓN NI NECESIDAD DE RETOQUES

Los enlaces de reticulación PEG de ácido hialurónico, generan una menor inflamación.

6 EFECTO MEJORADO GRACIAS A LA COMBINACIÓN DE PRODUCTOS (MOLÉCULA & APARATOLOGÍA)

La SCT (Smart Combination Therapy) se basa en combinar los productos Hydro Deluxe y productos inyectables PEGilizados de Neauvia, con los tratamientos ofrecidos por los equipos médicos, en combinación con los cosmecéuticos para obtener mejores resultados. Al diseñar la SCT se recomienda usar los productos inyectables de ácido hialurónico PEGilizados de Neauvia, que han sido específicamente diseñados para utilizarlos con fuentes de calor.

7 PERFIL DE GRAN SEGURIDAD

El PEG hace que los productos inyectables de Neauvia sean biocompatibles, disminuyendo por tanto el riesgo de rechazo biopotencial de los tejidos en los que se aloja.





INTENSE



INTENSE LV



INTENSE FLUX



STIMULATE



INTENSE LIPS



INTENSE RHEOLOGY



INTENSE ROSE



HYDRO DELUXE



INTENSE MAN



STIMULATE MAN



HYDRO DELUXE MAN

CONTENIDO DE ÁCIDO HIALURÓNICO	28 mg/ml	26 mg/ml	26 mg/ml	26 mg/ml	24 mg/ml	22 mg/ml	28 mg/ml	18 mg/ml	28 mg/ml	28 mg/ml	18 mg/ml
AMINOÁCIDOS E HIDROXIAPATITA CÁLCICA	Glicina y L-Prolina	Glicina y L-Prolina	Glicina y L-Prolina	Glicina y L-Prolina, 1% CaHA	Glicina y L-Prolina	Glicina y L-Prolina	Glicina y L-Prolina	Glicina y L-Prolina, 0,01% CaHA	Glicina y L-Prolina	Glicina y L-Prolina, 1% CaHA	Glicina y L-Prolina, 0,01% CaHA
JERINGA	1 x 1 ml	1 x 1 ml	1 x 1 ml	1 x 1 ml	1 x 1 ml	1 x 1 ml	1 x 1 ml	2x2,5ml 2x1ml	1 x 1 ml	1 x 1 ml	2x2,5ml 2x1ml
FUERZA DE EXTRUSIÓN	Alta	Media/Alta	Baja	Media/Alta	Media	Media	Alta	Baja	Alta	Media/Alta	Baja
AGUJA/CÁNULA	21 G 22 G	21 G 22 G	27-30 G	21 G 22 G	27 G	27 G	21 G 27 G	30 G	21 G 22 G	21 G 22 G	30 G
EFFECTO	Aporta estructura y efecto lifting	Efecto volumizador	Crea efecto volumizador en la dermis	Reemplaza la capa de grasa del tercio medio, desaparecida por la pérdida de volumen en pacientes de edad más avanzada	Rellena las líneas de expresión y las arrugas	Rellena las líneas de expresión y las arrugas	Rejuvenece la zona íntima	Mejora la calidad de la piel	Aporta estructura y efecto lifting	Reemplaza el volumen perdido	Mejora la calidad de la piel
PROFUNDIDAD DE LA INYECCIÓN											

NEAUVIA™

NEAUVIA OFRECE UNA GAMA DE PRODUCTOS TECNOLÓGICOS PARA LA MEDICINA ESTÉTICA, DERMATOLOGÍA Y CIRUGÍA PLÁSTICA.

Los productos sanitarios de Neauvia se caracterizan por un diseño moderno y una avanzada ingeniería electromédica, especializados en algunos campos como la electrocirugía, el tratamiento con radiofrecuencia o el tratamiento de termo-lifting y water-peeling.

A P A R A
T E C N O L O G Í A

A woman with dark hair pulled back, sitting on a white reflective surface. She is leaning back on her hands, with her legs tucked under her. She is looking directly at the camera with a slight smile. The background is plain white.

ZAFFIRO

Termo-lifting y Water-peeling



ZAFFIRO ES UN DISPOSITIVO MÉDICO QUE REALIZA TRATAMIENTOS NO INVASIVOS E INDOLOROS DE **TERMO-LIFTING** CON FINES **ANTIEDAD** Y DE **REJUVENECIMIENTO**, NO SOLO EN EL ROSTRO, SINO TAMBIÉN EN OTRAS ZONAS DEL CUERPO. ES UN PRODUCTO SANITARIO DE DOBLE FUNCIÓN QUE COMBINA UNA PODEROSA TECNOLOGÍA PARA EL **TERMO-LIFTING** CON **WATER-PEELING**, PARA ASÍ CONSEGUIR, DE MANERA INSTANTÁNEA, UNA PIEL RADIANTE Y TERSA A LA VEZ QUE SE FOMENTA LA NEOCOLAGÉNESIS PARA UNOS EFECTOS DURADEROS.

CÓMO FUNCIONA



WATER-PEELING

Este tratamiento nos va a permitir limpiar en profundidad, hidratar y mejorar la textura de la piel. El tratamiento exfolia y hace resurgir la piel para mejorar visiblemente la textura y la luminosidad, al mismo tiempo que reduce los signos de la edad.



TERMO-LIFTING

El termo-lifting, tecnología que produce calor dérmico en profundidad, trabaja para contraer y estimular las fibras de colágeno. La remodelación del colágeno puede favorecer el efecto lifting y la tersura de la piel así como mejorar su elasticidad y firmeza. Una vez mejorada la estructura del colágeno, esta puede ayudar a favorecer el aspecto de la apariencia de las arrugas y líneas de expresión. Ya que el calor dérmico profundo trabaja para estimular los procesos de curación y reparación de la piel, se estimula el colágeno y neocolagénesis, además de ofrecer beneficios de rejuvenecimiento a largo plazo.

EN QUÉ SE CENTRA

ZAFFIRO SMARTHYDRO

01 _ HA SKIN HEALTH

Contiene ácido hialurónico de bajo peso molecular con una gran capacidad de hidratación de la piel.

02 _ SOOTHING SKIN FORMULA

Formulado a base de ingredientes de extractos de plantas que ayudan a restaurar y mantener la integridad de la barrera protectora de la piel.

NEAUVIA ha creado un conjunto de fórmulas para el tratamiento de water-peeling, concretamente están destinados a 5 tipos de tratamientos:

03 _ ACNE FORMULA

Se ha creado para las pieles con tendencia acnéica para ayudar a la reducción de las marcas de acné y las cicatrices, al mismo tiempo.

04 _ SKIN BRIGHTENING

Formulada con innovadores agentes iluminadores que disminuyen la producción de melanina de las células de la piel, ayudando a mejorar las manchas y la hiperpigmentación.

05 _ HAIR NOURISHMENT

Se ha creado específicamente con agentes que estimulan el crecimiento del cabello, reducen su porosidad, lo fortalecen y minimizan su rotura.

SECTUM

Soluciones multiusos con RF

LA FORMA DE LA BELLEZA

Sectum esculpe el rostro y da forma al cuerpo gracias a la energía generada a través de un tratamiento no invasivo. Aprovechando la energía de la radiofrecuencia, Sectum reafirma, esculpe, da forma y proporciona un efecto lifting.

Sectum estimula la salud y regeneración de la piel desde dentro para reducir las arrugas, definir y elevar el rostro, mejorar el aspecto de la celulitis y del tono, reafirmando y remodelando el cuerpo.

SECTUM APROVECHA LA POTENCIA DE LA RADIOFRECUENCIA PARA REAFIRMAR, ALZAR, ESCULPIR Y DAR FORMA.



SECTUM

zonas de aplicación

La plataforma avanzada de radiofrecuencia está diseñada para aplicarla en diferentes áreas. Sectum ha sido creado con un potente generador de alta radiofrecuencia para que coagule y realice cortes, y además cuenta con unos componentes de gran calidad para cumplir con las normas de seguridad y certificaciones internacionales de los estándares de calidad.

Diferentes zonas de aplicación del **SECTUM**:

MODO ESTÉTICO

En el modo estético, Sectum funciona con dos cabezales diferentes para aplicar la energía de radiofrecuencia en modo bipolar: uno es para el rostro y el otro para el cuerpo.



APLICADOR FACIAL



APLICADOR CORPORAL

Gracias a su modo estético, Sectum ofrece muchos beneficios y efectos regenerativos: mejor tono de la piel por la inducción de procesos vasoactivos; incremento de las fibras de colágeno y estimulación de los fibroblastos, remodelación y lifting de todo el cuerpo.



APLICADOR GINECOLÓGICO

MODO GINECOLÓGICO

En el modo ginecológico, trabaja con este cabezal específico, ofreciendo un tratamiento indoloro, no invasivo y no quirúrgico que permite al paciente continuar su vida con normalidad tras el tratamiento. El modo ginecológico permite un amplio abanico de aplicaciones ginecológicas externas e internas.

MODO QUIRÚRGICO

El electrocoagulador de Sectum está diseñado para usarlo durante los procedimientos quirúrgicos en los que es necesaria la aparatología de alta frecuencia para cortar y coagular. Funciona en dos modos, monopolar y bipolar, y está pensado para su utilización en centros profesionales de cuidados médicos.



PLASMA IQ

Microelectrocirugía portátil



REALZA TODAS LAS EXPRESIONES.

Plasma IQ renueva y rejuvenece con su avanzada tecnología eléctrica.

Los microrrayos de plasma se liberan en un tratamiento centrado en revertir los signos de la edad a través de la curación de la piel y la regeneración desde dentro. Plasma IQ puede reducir la apariencia de las bolsas, los párpados caídos, las patas de gallo y las arrugas ofreciendo un aspecto rejuvenecido y revitalizado.

VERSATILIDAD NEUVIA

- Dos niveles de energía ajustables
- Variedad de zonas de tratamiento
- Rejuvenecimiento natural basado en fuente de energía



PRECISIÓN NEUVIA

- Niveles de energía ajustables y precisos
- Electrodo de alta calidad

COMODIDAD NEUVIA

- Sin cables
- Rápido + mínimamente invasivo
- Buena relación coste eficacia



USOS MÉDICOS

- Intervenciones quirúrgicas no invasivas para el tratamiento del acné
- Cicatrices producidas por el acné
- Lesiones cutáneas
- Cicatrices postquirúrgicas.
- Intervenciones que requieran un encogimiento de la piel
- Tratamiento de la caída de la piel de los párpados

NEAUVIA™



C O S

COSMECÉUTICOS ESTÉTICOS DE NEAUVIA

M E

UNA LÍNEA ESPECÍFICA DESARROLLADA

C É U

PARA COMBINARLA

T I

CON LOS TRATAMIENTOS MÉDICOS

C O S

ADVANCED CARE SYSTEM

NEAUVIA ADVANCED CARE SYSTEM ES UNA AVANZADA LÍNEA DE COSMECÉUTICOS DISEÑADOS ESPECÍFICAMENTE PARA TRABAJAR SINÉRGICAMENTE CON LOS TRATAMIENTOS ESTÉTICOS Y ASÍ MAXIMIZAR RESULTADOS Y AFIANZAR LA SEGURIDAD.

Este sistema ha sido diseñado por médicos y para médicos y se basa en una serie de ingredientes, como el ácido hialurónico fragmentado, el ácido ascórbico 3-o-etil y complejos Retinol, formulados a altas concentraciones.

Se recomienda que los productos del Neauvia Advanced Care System se usen tanto en tratamiento intensivo y como en rutina diaria.





C-SHOT

INDICACIONES: FOTOENVEJECIMIENTO / ARRUGAS FINAS
PUNTOS NEGROS / PÉRDIDA DE LUMINOSIDAD

☀️
DÍA
🌙
NOCHE

📏
30 ML

NEAUVIA ADVANCED CARE SYSTEM SÉRUMS CONCENTRADOS

Los sérums concentrados de Neuvia son fórmulas con objetivos específicos, concentradas y con una galénica específica que fomenta su absorción en la piel.

Están diseñados para prevenir y corregir los signos del envejecimiento, reforzar la protección antioxidante de la piel, renovar la matriz celular y devolverle el equilibrio con una excelente tolerabilidad.

JUNTO A UNA LIMPIEZA DEL ROSTRO EFICAZ Y UNA RUTINA DE HIDRATACIÓN, LOS SÉRUMS APORTAN UN CAMBIO REAL EN EL ESTADO DE LA PIEL DEL PACIENTE, MEJORANDO LOS RESULTADOS ESTÉTICOS EN GENERAL



CONCENTRADO ANTIEDAD IDEAL COMO COMPLEMENTO PARA UN PROTOCOLO MÉDICO ESTÉTICO QUE VUELVA LA PIEL MÁS FINA PARA ASÍ REFORZAR SU PROTECCIÓN Y REVITALIZACIÓN²: PEELINGS, LÁSER O PROTOCOLOS REVITALIZANTES DE PIEL CON EL ZAFFIRO NEAUVIA, NLIFT, O PROTOCOLOS CON SECTUM

HASTA 15 VECES MÁS DE COLÁGENO NUEVO²



INGREDIENTES CLAVE:

▶ 30% ácido ascórbico 3-o-etil (Vitamina C)



APLICACIÓN

Extender de 3 a 5 gotas⁵ sobre la palma de la mano, frotar y extender sobre rostro, cuello y escote con un suave masaje. Masajear con ambas manos haciendo movimientos hacia arriba, empezando por la frente.



PROPIEDADES

El ácido ascórbico 3-o-etil, tiene una excelente estabilidad frente a la luz, el calor, el ácido, la alcalinidad, la sal y el oxígeno lo que garantiza unos resultados espectaculares de luminosidad. Es un derivado estable del ácido ascórbico (vitamina C) que no irrita la piel y puede utilizarse en piel sensible. Tiene un efecto antioxidante y protector frente a la contaminación. Además, gracias a su bajo peso molecular se absorbe profundamente.



RESULTADOS²

▶ LUMINOSIDAD
▶ BRILLO
▶ MEJORÍA DE LA FIRMEZA, TEZ Y TEXTURA DE LA PIEL



DÍA
NOCHE



30 ML

ANTIOX



INDICACIONES: PIEL APAGADA,
TEXTURA IRREGULAR, SIGNOS DE FATIGA



RETINOIDS

INDICACIONES: SIGNOS VISIBLES DE FATIGA
ARRUGAS PROFUNDAS, PÉRDIDA DE ELASTICIDAD
HIPERPIGMENTACIÓN



NOCHE



30 ML

42% DE EFICACIA ANTIOXIDANTE²

INGREDIENTES CLAVE:

- ▶ 0,5 % Glutación
- ▶ 4 % Ácido Ascórbico 3-o-etil (Vitamina C)
- ▶ Ácido lipóico
- ▶ 2% Coenzima Q10

APLICACIÓN

Extender de 3 a 5 gotas⁵ sobre la palma de la mano, frotar y extender sobre rostro, cuello y escote con un suave masaje. Masajear con ambas manos haciendo movimientos hacia arriba, empezando por la frente.

PROPIEDADES

Antiox Serum contiene ingredientes activos clínicamente demostrados con múltiples funciones. Es una combinación estable de EFA (ácidos grasos poli-insaturados) y GSH (glutación) en liposomas que tienen efectos muy potentes. El glutación es un antioxidante muy potente que neutraliza los radicales libres eliminando los metales pesados y aportando luminosidad a la piel. ANTIOX Complex tiene una gran capacidad para transformar la piel. Protege la piel frente a la contaminación y al estrés oxidativo que influye en el proceso de envejecimiento².

Indicado para piel sensible y con tendencia a las rojeces.

RESULTADOS²

- ▶ PIEL DE ASPECTO MÁS JOVEN
- ▶ BRILLO
- ▶ PIEL RADIANTE
- ▶ VIGORIZANTE



HASTA 5 VECES MÁS DE COLÁGENO NUEVO²

INGREDIENTES CLAVE:

- ▶ Complejo Retinol: 0,1 % retinol, 0,1 % retinal, 1 % bioretinol

APLICACIÓN⁶

Extender de 3 a 5 gotas⁵ sobre la palma de la mano, frotar y extender sobre rostro, cuello y escote con un suave masaje. Masajear con ambas manos haciendo movimientos hacia arriba, empezando por la frente.

PROPIEDADES

El retinol y el retinaldehído promueven la regeneración de las células de la piel. Las fórmulas activas de vitamina A permiten una renovación y un incremento del colágeno y de la síntesis de elastina *in vitro*. La piel se vuelve más firme, está más hidratada y mejora su tono. La ligera exfoliación que se produce, elimina las células muertas y las imperfecciones, incluidas las manchas causadas por el fotoenvejecimiento y las líneas de expresión. El complejo retinol regula la secreción de sebo y normaliza la queratinización epidérmica atenuando el acné. Gracias a los hidroxisomas, vehículos microscópicos también conseguimos que el retinaldehído penetre en la piel y restaure su equilibrio. El complejo retinol mejora la eficacia de los retinoides con una excelente tolerabilidad para la piel.

RESULTADOS²

- ▶ ALISA
- ▶ REAFIRMA
- ▶ MEJORA LA ELASTICIDAD
- ▶ ILUMINA LA PIEL

SCT

SMART COMBINATION THERAPY

EVOLUCIÓN EN EL MERCADO estético

Para convertir el Holistic Approach en una realidad estética, NEAUVIA Research diseñó **Smart Combination Therapy**.

Basada en la gama completa de Neauvia: **productos inyectables, equipos y cosméticos**, y mediante **estrictos protocolos**, las diferentes capas de la piel se tratan **sinérgicamente** para lograr resultados superiores clínicamente probados.

CONOCE LA
#NUEVA
#NATURAL
#NEAUVIA

ERA DE LA
ESTÉTICA
CON #Nlift,
THE MID
FACE PROTOCOL
DE NEAUVIA.



#Nlift

PROTOCOLO 4

SESIÓN 1

1. Tratamiento



AREAS: **Todo el rostro**
Hydro Deluxe

Mejora la hidratación y la calidad de la piel y al mismo tiempo promueve la homeostasis para el rejuvenecimiento de la piel.

#Nlift

PROTOCOLO 4

SESIÓN 2

Después de 1 semana

1. Tratamiento



AREAS: **Tercio medio**
Zaffiro & Waterpeeling

Estimula la síntesis de colágeno mediante los ingredientes activos utilizados en el Water-Peeling y tensamos la piel mediante el Termo-lifting.



AREAS: **Tercio medio y surco nasogeniano**
Tratamiento Fillers

(Intense, Stimulate, Intense LV)

Restaura el volumen con respecto a las indicaciones específicas del paciente.

2. Cuidado en casa

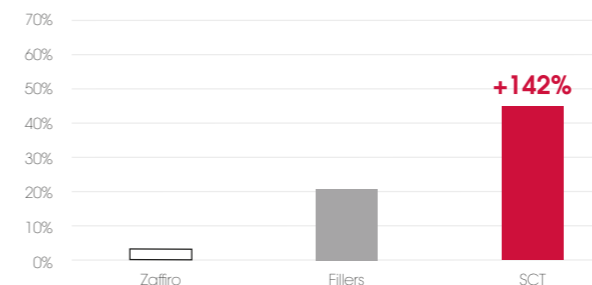


AREAS: **Rostro y escote**
C-Shot

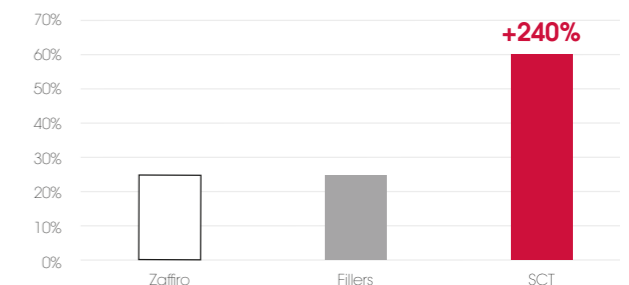
Mejora la protección y la estimulación de la piel gracias a una alta concentración de vitamina C (30%)².

Neuvia Mid Face SCT - resultados clínicos⁴

CAMBIO EN LA HIDRATACIÓN TRAS 21 DÍAS DEL TRATAMIENTO



CAMBIOS EN LA ELASTICIDAD TRAS 21 DÍAS DEL TRATAMIENTO

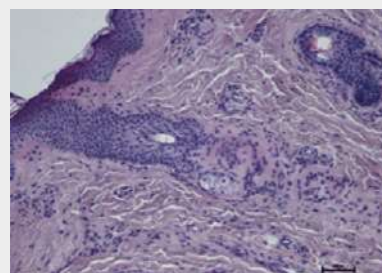


ESTUDIO IN VIVO & análisis fisiopatológico⁴

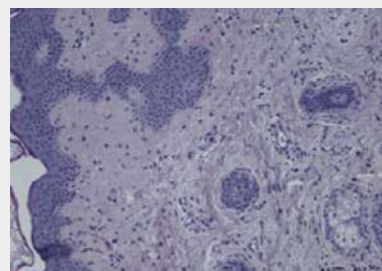
RESULTADOS SIGNIFICATIVOS DE REGENERACIÓN SUPERIOR CON MENOR INFLAMACIÓN DE LA PIEL.

**UNA SINERGI A REVOLUCIONARIA ENTRE NEAUVIA DEVICES, PRODUCTOS INYECTABLES Y COSMECÉUTICOS:
+ 101% DE FIBROBLASTOS DESPUÉS DE 21 DÍAS⁴.**

MARCADORES DE INFLAMACIÓN



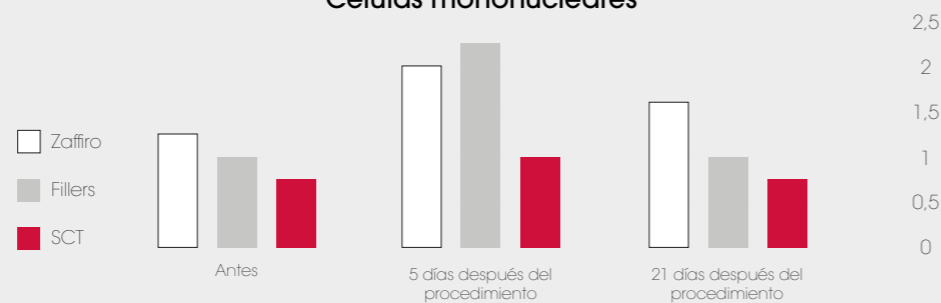
21 días después del tratamiento con Zaffiro



21 días después de aplicar el protocolo SCT completo

INFILTRADO INFLAMATORIO

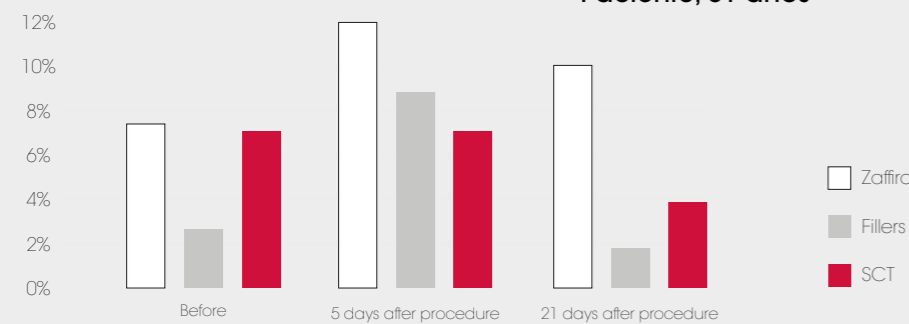
Células mononucleares



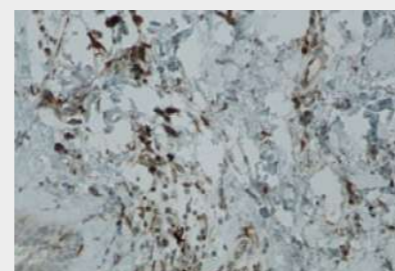
Se observa una reducción de la inflamación en los tejidos cuando se utilizan productos inyectables de Neauvia sobre la monoterapia de Zaffiro. El infiltrado inflamatorio más pequeño se observa en el grupo de pacientes sometidos a terapia combinada (#Nlift). Lo más probable es que esto se deba a la presencia de PEG junto con productos inyectables a base de ácido hialurónico después de la aparición del agente infiltrante inflamatorio.

COMPARATIVA DE LA EXPRESIÓN CD68

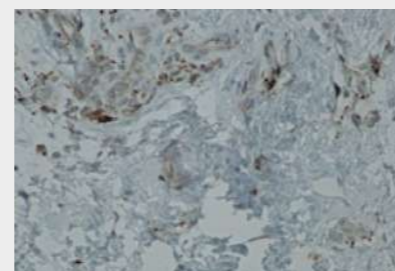
Paciente, 61 años



Tanto la monoterapia de Zaffiro, los productos inyectables y la terapia combinada provocan, en una primera etapa, un aumento en la expresión CD68, que se asocia con una mayor presencia de monocitos y macrófagos en el tejido. Sin embargo, en procedimientos que utilizan productos PEG, y 21 días después del procedimiento, no solo se ha notado el retorno de la expresión CD68 al nivel anterior al procedimiento, sino incluso su reducción a un nivel más bajo que antes del mismo.



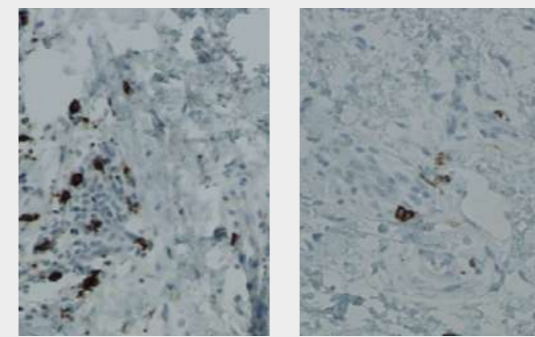
Inmediatamente antes del procedimiento



21 días después de aplicar el protocolo SCT completo

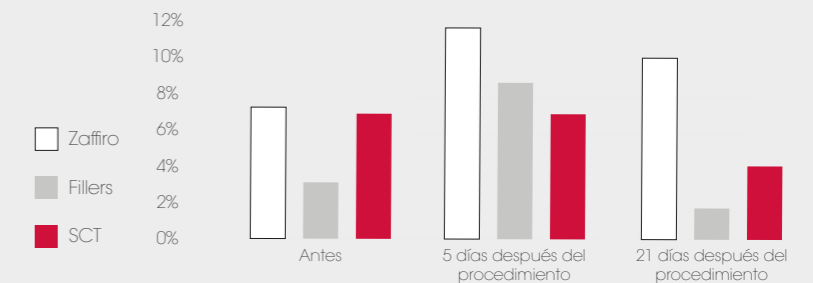
COMPARATIVA DE LA EXPRESIÓN CD8

Paciente, 61 años



Inmediatamente antes del procedimiento

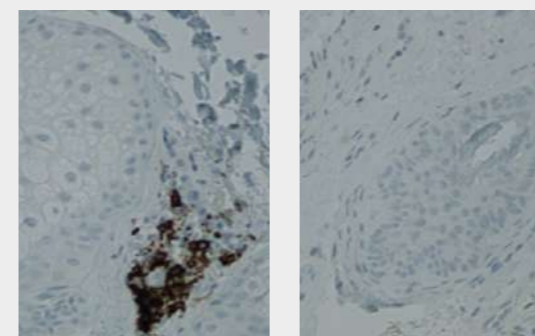
21 días después de aplicar el protocolo SCT completo



El PEG tiene un efecto inmunomodulador justificado por una disminución en la expresión de la proteína CD8, es decir, un porcentaje menor de linfocitos T citotóxicos presentes. Esto es muy importante desde la perspectiva de la seguridad de los tratamientos de productos inyectables de Ácido Hialurónico, ya que minimiza el riesgo de detección del producto como cuerpo extraño, por lo tanto la formación de granulomas.

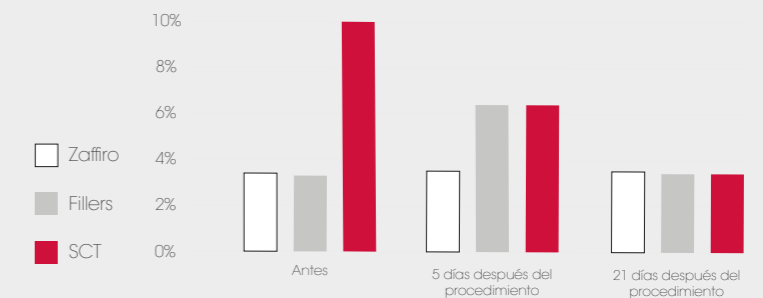
COMPARATIVA DE LA EXPRESIÓN CD20

Paciente, 61 años



Inmediatamente antes del procedimiento

21 días después de aplicar el protocolo SCT completo

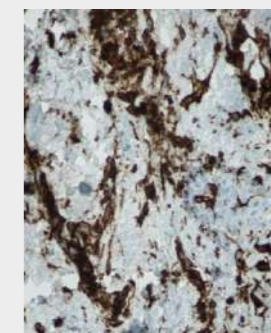
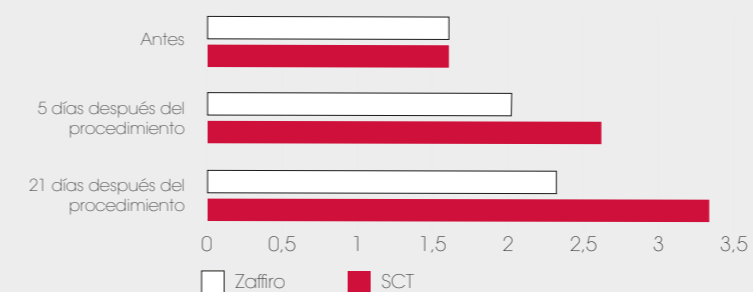


La radiación infrarroja no mostró ningún efecto sobre la expresión CD20. En cuanto al procedimiento basado únicamente en productos de Ácido Hialurónico, y debido a la realización simultánea de mesoterapia y productos inyectables, se observa un ligero aumento en la expresión CD20 al 5º día tras el procedimiento, pero ya no se aprecia 21 días después del mismo.

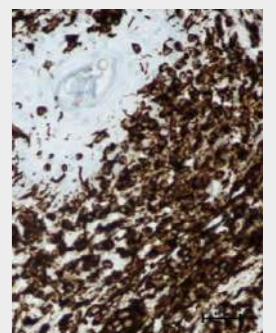
MARCADORES DE REGENERACIÓN

PRESENCIA DE FIBROBLASTOS

(Vimentin, escala de 0 a 4)



Inmediatamente antes del procedimiento



21 días después de aplicar el protocolo SCT completo

El aumento de fibroblastos es una evidencia directa del aumento de la producción de colágeno en la piel. Tanto para la monoterapia de Zaffiro como para la terapia combinada (#Nlift), el aumento de fibroblastos de la piel es significativo y confirma la revitalización en curso.

4. Nicola ZERBINATI, Hassan Ibrahim GALADARI, Pawel KUBIK, Sergey IVANOV, Neauvia Symposium - Holistic approach in treating mid-face. Neauvia Smart Combination Therapy (SCT) - IMCAS Paris 2020 - Pendiente de publicación en Journal of Cosmetic Dermatology.

REFERENCIAS

1. N. Zerbinati et al. Morphological Evidences following pegylated filler treatment in human skin. J Biol Regul Homeost Agents 2017; 31 (2): 79-85.
2. Eficacia comprobada mediante tests in vitro realizados en el producto final por un laboratorio independiente.
3. Damiano Monticelli et al. Chemical characterization of Hydrogels Crosslinked with Polyethylene Glycol for Soft Tissue Augmentation. Open Access Maced J Med Sci 2019.
4. Nicola ZERBINATI, Hassan Ibrahim GALADARI, Pawel KUBIK, Sergey IVANOV, Neauvia Symposium - Holistic approach in treating mid-face. Neauvia Smart Combination Therapy (SCT) - IMCAS Paris 2020 - Pendiente de publicación en Journal of Cosmetic Dermatology.
5. 3 gotas para todo el rostro y 4-5 gotas para todo el rostro, cuello y escote. Evitar la zona periocular.
6. Es obligatorio usar a diario crema de protección solar de entre 30 y 50.

INFORMACIÓN LEGAL

SECTUM 2

SECTUM 2 es un producto sanitario que cumple los requisitos de aplicación de la legislación de productos sanitarios.

Contraindicaciones:

Las contraindicaciones del tratamiento son similares a aquellas que se producen en otras circunstancias relacionadas con el uso de corrientes eléctricas de alta frecuencia, como son los marcapasos, implantes metálicos, el cáncer, el embarazo, las cardiopatías, las enfermedades cardiovasculares, la diabetes y los trastornos del sistema circulatorio y de coagulación de la sangre (hemofilia).

Hay que tener en consideración precauciones adicionales si el paciente está tomando fármacos como anticoagulantes o retinoides.

No use el aplicador en heridas abiertas o en el caso de padecer enfermedades de la piel ya diagnosticadas, salvo aquellas que se incluyan en las indicaciones para el uso de este dispositivo.

En el caso del aplicador ginecológico, las contraindicaciones para el procedimiento también son:

- Inflamación vaginal
- Embarazo y lactancia
- Vitiligo, psoriasis y otras enfermedades autoinmunes
- Hipersensibilidad a la luz
- Epilepsia
- Tendencia a la formación de queloides
- Tomar suplementos herbales y antibióticos

Efectos secundarios:

Durante y después del tratamiento, la piel podría enrojecerse como consecuencia del calentamiento de los tejidos.

Consulte las instrucciones de uso antes de utilizar este producto.

Este material está destinado únicamente a profesionales sanitarios.

ZAFFIRO

ZAFFIRO es un producto sanitario que cumple los requisitos de aplicación de la legislación de productos sanitarios.

Contraindicaciones relacionadas con el módulo IR:

- Piel bronceada en la zona indicada para la terapia;
- Fotosensibilidad;
- Uso de medicamentos que aumentan la fotosensibilidad (por ejemplo, las isotretinoínas) o el uso de sustancias tóxicas que provocan un efecto parecido en la zona indicada para la terapia (en este caso, ponga la terapia durante 1-6 meses);
- Las lesiones de color marrón en la zona indicada para la terapia deberían ser benignas (revisiones médicas); tumores faciales tumores o transformaciones neoplásticas;
- Uso de sustancias que afectan a la cicatrización;
- Existen diversas terapias relacionadas con sustancias que no son no completamente absorbibles;
- Tras la radioterapia;
- Infecciones bacterianas y víricas (por ejemplo, herpes);
- Daños faciales.

Advertencia: la operación del módulo I.R. puede provocar daños térmicos de la piel. No se permite la realización de tratamientos en menores ni en mujeres embarazadas, ya que no se disponen de resultados de pruebas concluyentes con este tipo de pacientes.

Contraindicaciones del procedimiento de Water-Peeling:

- Herpes;
- Enfermedades relacionadas con el cáncer;
- Diabetes;
- Cardiopatías graves;
- Epilepsia;
- Enfermedades relacionadas con el sistema nervioso;
- Condiciones inflamatorias graves;
- Heridas abiertas;
- Cicatrices;
- Enfermedades vasculares, como los angiomas;
- Lesiones y dermatitis local;
- Puntos postquirúrgicos, hasta un mes después de la intervención;
- Terapias del acné basadas en las isotretinoínas (generales o tóxicas), hasta un mes después de la terapia;
- Trastornos inmunológicos;
- Uso de medicamentos que reduzcan la eficacia del sistema inmunológico;
- Trastornos hemostáticos;
- Uso de anticoagulantes (por ejemplo, el ácido acetilsalicílico)
- Cicatrices queloides actuales o anteriores;
- Heridas mal curadas.

Consulte las instrucciones de uso antes de utilizar este producto.

Este material está destinado únicamente a profesionales sanitarios.

PLASMA IQ

PLASMA IQ es un producto sanitario que cumple los requisitos de aplicación de la legislación de productos sanitarios.

Contraindicaciones:

Las contraindicaciones son similares a las que se dan en otras circunstancias relacionadas con el uso de corrientes eléctricas de alta frecuencia: marcapasos, implantes metálicos, cáncer, embarazo, cardiopatías, enfermedades cardiovasculares, diabetes, trastornos circulatorios, coagulación de la sangre (hemofilia).

Efectos secundarios:

Tras la intervención pueden presentarse varios efectos secundarios, como la hinchazón de la zona tratada, cortes y rojeces en las partes de piel adyacentes a la zona tratada.

Consulte las instrucciones de uso antes de utilizar este producto.

Este material está destinado únicamente a profesionales sanitarios.

NEAUVIA FILLERS

Los productos NEAUVIA FILLERS (NEAUVIA ORGANIC INTENSE, NEAUVIA ORGANIC HYDRO DELUXE, NEAUVIA ORGANIC STIMULATE) son productos sanitarios que cumplen los requisitos de aplicación de la legislación de productos sanitarios.

Contraindicaciones:

- Enfermedades autoinmunes de la piel.
- Infecciones e inflamaciones (acné, herpes, dermatitis, etc.) in situ o cerca de la zona sometida al tratamiento.
- Varices en la zona de la infiltración.
- Pacientes tratados con anticoagulantes.
- Pacientes sometidos a radioterapia o terapia con ultrasonidos en la zona a tratar.
- Pacientes hipersensibles al ácido hialurónico.
- Pacientes con tendencia a desarrollar cicatrices hipertróficas.
- Pacientes con epilepsia no curada.
- No inyectar a mujeres embarazadas o en período de lactancia.
- No inyectar a niños o jóvenes menores de 18 años de edad.
- No inyectar a pacientes con alergias graves.
- No inyectar a pacientes ya tratados con rellenos permanentes o temporales en la misma zona.
- No inyectar en la zona periocular (párpados, ojeras, patas gallina) y en la glabella.
- No inyectar en los vasos sanguíneos.
- No realizar una corrección excesiva.
- No inyectar junto a tratamientos con láser, peelings químicos profundos o dermoabrasión.
- No inyectar el producto en la glándula mamaria y en los genitales internos.

Efectos adversos:

El médico debe informar al paciente sobre los posibles efectos adversos derivados del uso del producto, que pueden producirse inmediatamente o después de un cierto período de tiempo. En la literatura científica se exponen algunas reacciones adversas después de la inyección de ácido hialurónico. Estas incluyen, pero no se limitan a:

- Reacciones inflamatorias (enrojecimiento, edema, eritema, etc.) acompañadas eventualmente por prurito o dolor tras la presión o ambos;
- Equimosis/hematomas;
- Manchas y alteraciones de color alrededor de la zona de inyección;
- Reacciones de intolerancia;
- Hipersensibilidad en la zona tratada;
- Infección;
- Débil efecto de llenado;
- Granuloma;
- Desplazamiento del material;
- Entumecimiento;
- Grumos;
- Necrosis;
- Pápulas y nódulos en la zona de inyección;
- Reacción alérgica a uno o más componentes del producto.

Informar inmediatamente al médico sobre cualquier acontecimiento negativo (citado u otro) si permanece por un período superior a 7 días. La implantación debe ser controlada y tratada debidamente. La resolución de cualquier acontecimiento adverso relativo a la infiltración está estrictamente asociado a la rápida intervención. Cualquier efecto indeseable asociado al tratamiento con NEAUVIA Organic Intense, NEAUVIA Organic Hydro Deluxe o NEAUVIA Organic Stimulate debe ser comunicado al fabricante y/o al distribuidor del producto.

Consulte las instrucciones de uso antes de utilizar estos productos.

Este material está destinado únicamente a profesionales sanitarios.



NEAUVIA™

THE ADVANCED HOLISTIC APPROACH

www.neauvia.com