

A close-up photograph of a woman's face, showing her eye, nose, and lips. The image is overlaid with a complex, colorful molecular structure composed of interconnected hexagons and pentagons in shades of blue, pink, and light purple. The woman's hand is visible at the bottom left, resting near her chin.

apriline®

RELLENOS  
PERFECTOS

BELLEZA. CIENCIA. INNOVACIÓN.

CALIDAD SUIZA 

# SUISSELLE

Suissele es una compañía privada ubicada en un centro de biotecnología en Yverdon-les-Bains, Suiza. Operando con los estándares más altos de directivas de dispositivos médicos y en conformidad con ISO 13485 y GMP – La especialidad de Suissele reside en el desarrollo y producción de productos estéticos.

Seguridad y Eficacia Clínicamente Comprobadas

HA de Alta Calidad Biosintética

**NUUESTRA  
VISIÓN**

COMPROMISO  
CON LA CALIDAD

TECNOLOGÍA DE  
VANGUARDIA

**SOLUCIONES  
ESTÉTICAS**

# SEA USTED MISMO CON APRILINE®

**Apriline®** - una variedad de rellenos de Ácido Hialurónico para la eliminación de arrugas y procedimientos antienvjecimiento.



**apriline®**  
FORTE

**Apriline® Forte** es un relleno versatil diseñado para el tratamiento de arrugas profundas, depresiones cutáneas, disminuir pliegues y acentuar contornos faciales.

**apriline®**  
NORMAL

**Apriline® Normal** está indicado para la corrección de arrugas moderadas a severas en el área facial y corporal.

**apriline®**  
HYDRO

**Apriline® Hydro** es un tratamiento mesoterápico regenerador de la piel que proporciona una mejoría general en la textura, elasticidad, arrugas finas y la superficie de la piel.

## NUEVOS PRODUCTOS CON LIDOCAÍNA

La línea de rellenos Apriline® ahora está disponible también con lidocaína para un mayor confort del paciente durante y después del tratamiento.



# TECNOLOGÍA APRILINE®

La Tecnología patentada **A.P.R.I.** de Suisselle fue desarrollada por científicos con amplia trayectoria en la investigación del Ácido Hialurónico.

## ABSOLUTA

La línea de rellenos **homogénea** Apriline® posee **una pureza excepcionalmente alta** gracias a la avanzada tecnología Monofásica

## PRACTICA

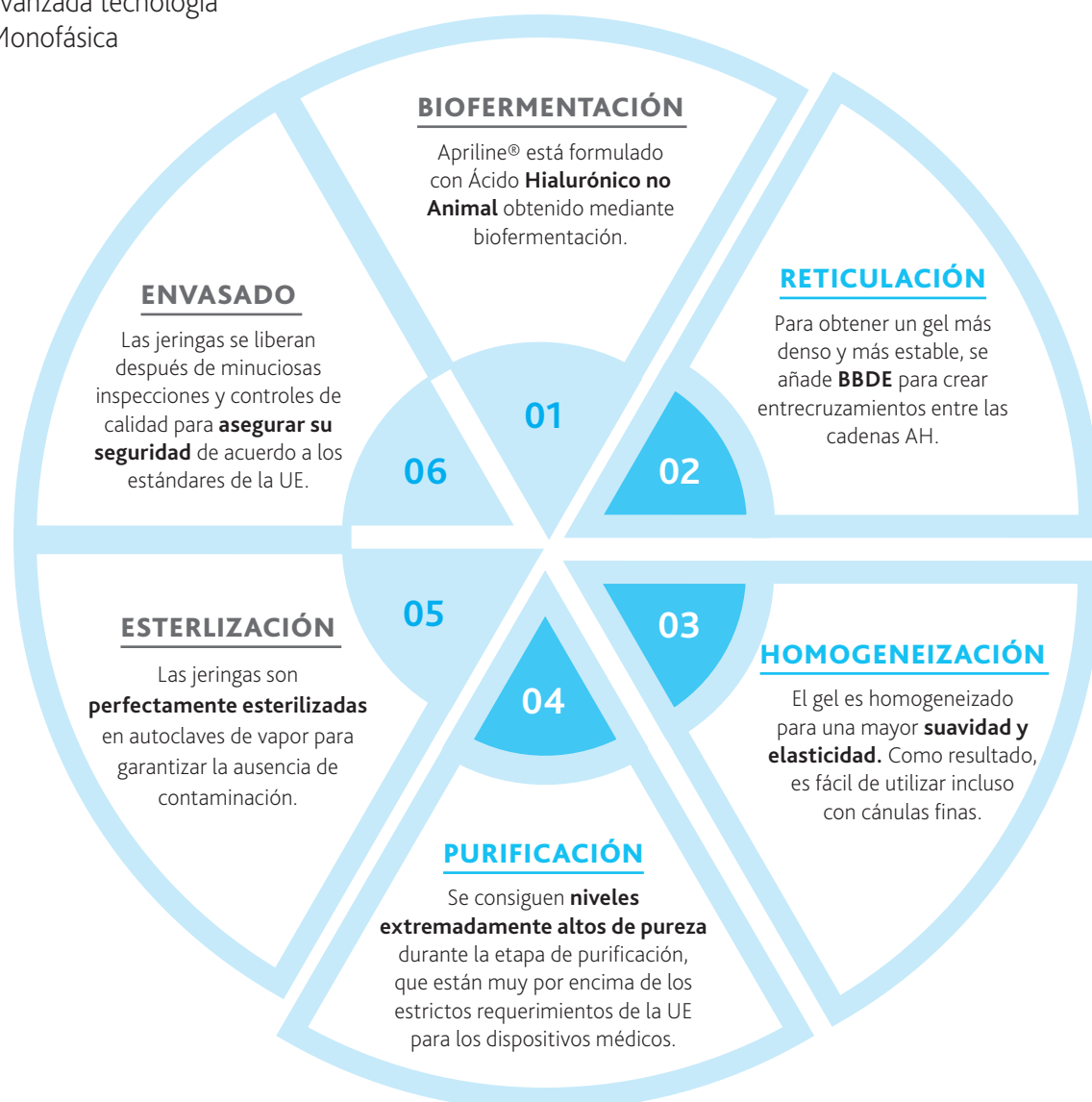
Las aplicaciones de Apriline® son tanto **seguras como confortables** para los pacientes como de fácil administración y control para los médicos

## CONFIABLE

El reticulado **100% efectivo y homogéneo** le otorga a Apriline® una confiabilidad de alto nivel

## INTELIGENTE

**La dispersión e integración** con la dermis le brinda al relleno Apriline® una óptima disminución de las arrugas



# VENTAJAS APRILINE®

## BAJA FUERZA DE INYECCIÓN

Suave flujo de inyección gracias a excelentes propiedades reológicas. Mayor control y confort durante el tratamiento.

## ALTA BIOCMPATIBILIDAD

Gel AH reticulado Altamente Purificado con muy bajo residuo de BDDE.

## EXTENSA VIDA ÚTIL

Vida útil de hasta 36 meses, lo que hace que el producto sea la opción más estable y costo-efectiva para el médico.

apriline®

RELLENOS  
PERFECTOS

## ÓPTIMO ESTIRAMIENTO DE ARRUGAS

Alta pseudoplasticidad que provee un potente efecto voluminizador.

## TECNOLOGÍA DE UNA FASE

Gel homogéneo con excelente habilidad de dispersión para un resultado estético inmediato.

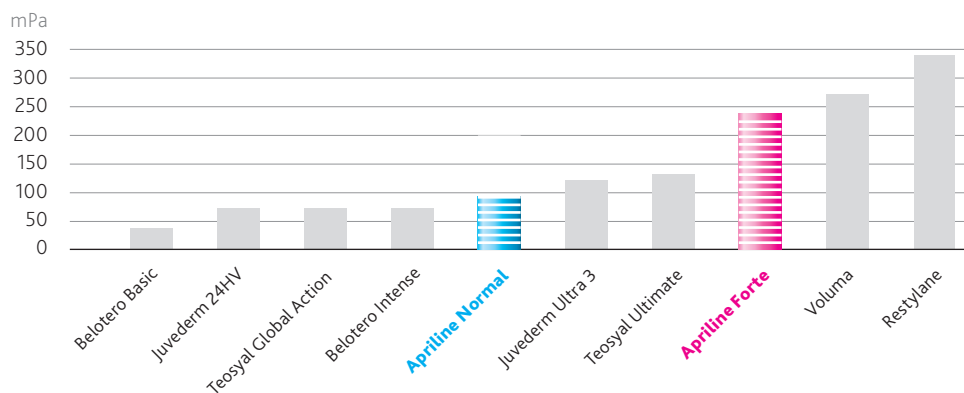
## EFEECTO REVESTIMIENTO

Prolongado efecto de estiramiento y afirmación de tejidos blandos debido a la inteligente dispersión del producto.

# CUADROS COMPARATIVOS

## APRILINE® - GEL DE UNA FASE CON EXCELENTE ELASTICIDAD

Los rellenos Apriline® son geles homogéneos con alta elasticidad, fáciles de modular en la dermis y con alta capacidad de estiramiento.

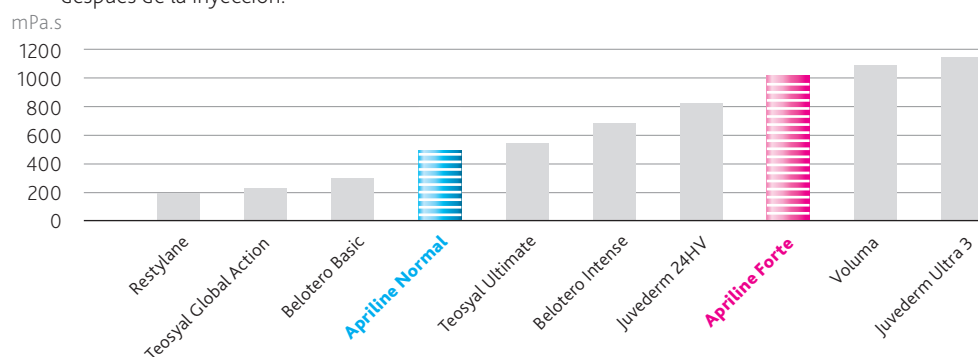


### ELASTICIDAD:

es una medida de la rigidez de los geles. Una alta G prima indica un gel más firme, mientras que los rellenos con G primas bajas son más suaves y se extienden a través de los tejidos dérmicos con más facilidad.

## APRILINE® - UN RELLENO MÁS DENSO | UN MODELADOR PERFECTO

Los rellenos Apriline® presentan una alta viscosidad dinámica, otorgando resultados predecibles después de la inyección.



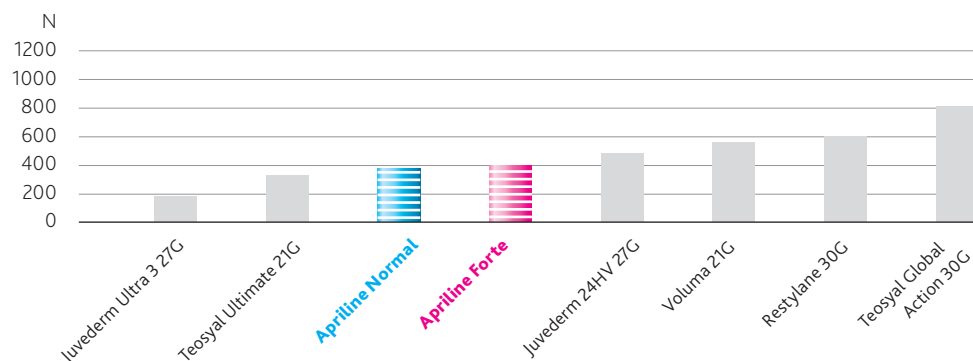
### VISCOSIDAD

#### DINÁMICA:

está relacionada al flujo del relleno y a cuánto se extiende el relleno. Un relleno denso, viscoso, es capaz de mantener su forma de mejor manera, mientras que un relleno menos denso se adaptará más a los tejidos subyacentes.

## APRILINE® - MENOR FUERZA DE INYECCIÓN PARA MÁXIMO CONFORT

Los rellenos Apriline® requieren de una menor fuerza de inyección gracias a sus propiedades reológicas. A causa de esto, hay menor tensión y trauma físico en los pacientes después del tratamiento.



### FUERZA DE INYECCIÓN:

los geles homogéneos y bien balanceados proporcionan perfiles de inyección suaves permitiendo a los profesionales utilizar agujas de mayor calibre para mayor comodidad del paciente.

# APRILINE® - UNA EXHAUSTIVA SOLUCIÓN PARA SU PIEL

## VERSATILIDAD

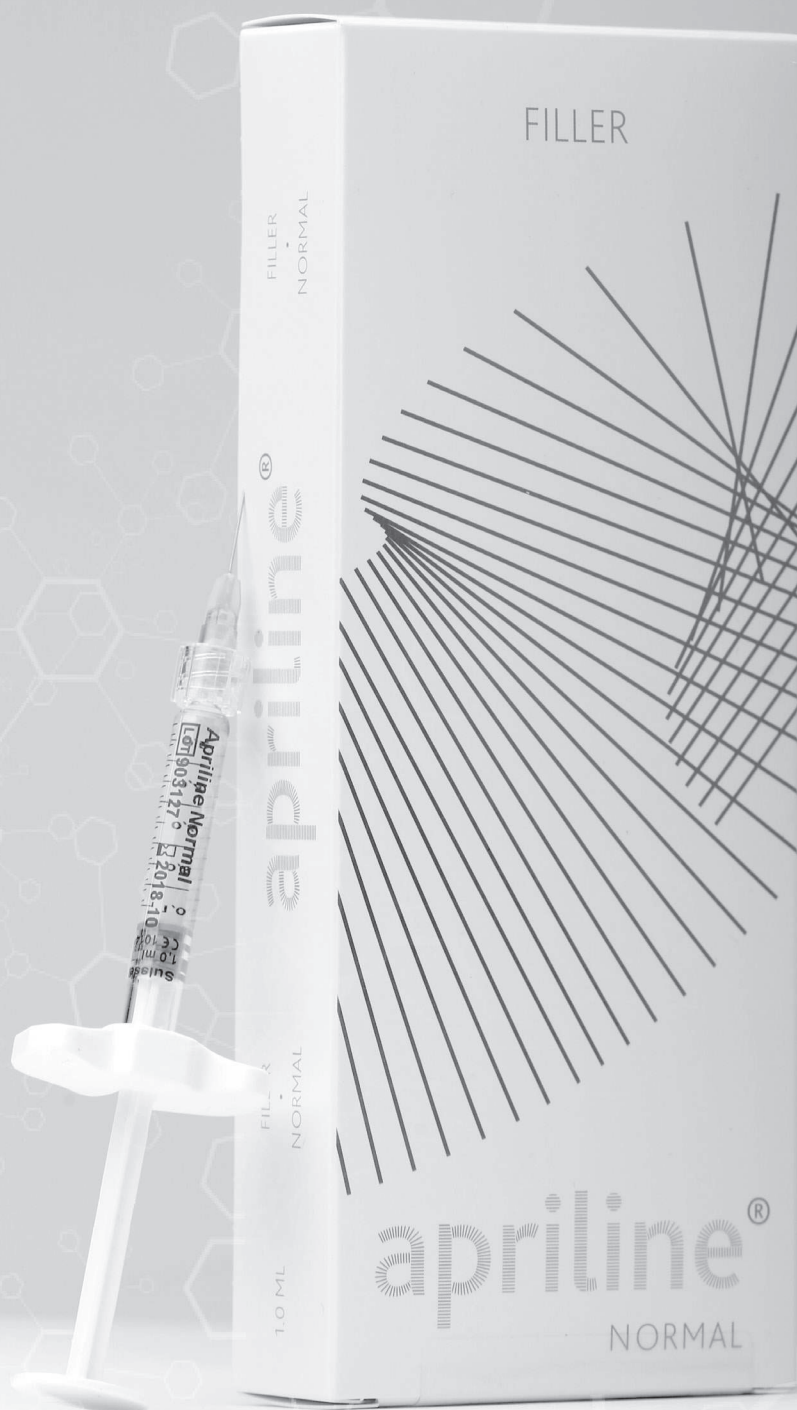
La línea de productos Apriline® cubre una multitud de necesidades de estética facial. La versatilidad de Apriline® permite a los profesionales adaptar los tratamientos a las necesidades de los pacientes.

## ELASTICIDAD Y VISCOSIDAD

La óptima elasticidad y viscosidad hace de Apriline® Normal la elección justa para el tratamiento de áreas sensitivas. Provee resultados duraderos de apariencia natural.

## VOLUMINIZADOR

El alto perfil viscoelástico le brinda a Apriline® Forte la capacidad de estirar pliegues y arrugas profundas así como también restaurar efectivamente el volumen del tejido blando y contornos.



# APRILINE® - HISTOLOGÍA

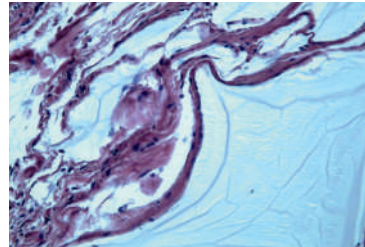
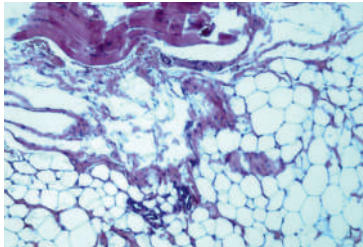
Basado en los siguiente estudios histológicos, el periodo estimado de biodegradación de Apriline normal y Apriline® forte es de 6-12 meses.

## INYECCIÓN INTRADÉRMICA

## INYECCIÓN SUBCUTÁNEA

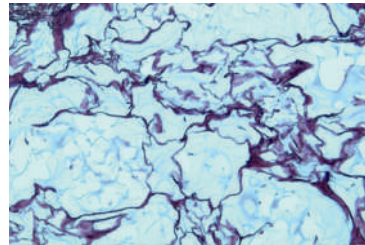
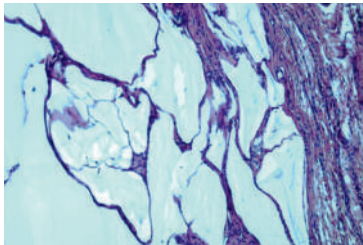
## RESULTADOS

DÍA 3



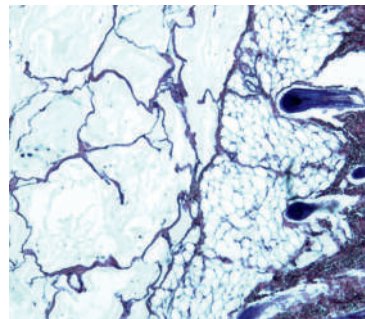
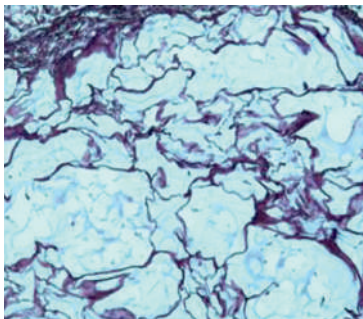
Al 3er día del momento de la inyección hubo un edema intersticial junto a una moderada respuesta celular polimorfonuclear que desapareció completamente al 10mo día.

DÍA 10



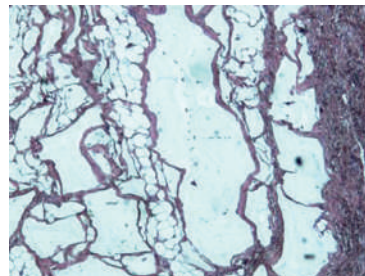
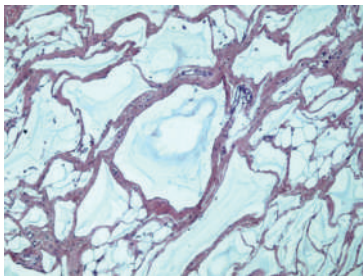
Al 10mo día un tejido de granulación friable se forma alrededor del gel de forma tal que aparecen fibroblastos y fibras emergentes aleatoriamente. Las fibras de colágeno de la dermis presentan una arquitectura normal.

DÍA 30-50



Al 30mo/50mo día del momento de la administración del producto, hay una formación de cuadro de tejido conectivo trabecular. Un tejido de granulación friable compuesto de fibroblastos fusiformes, finas fibras de colágeno, numerosos vasos de paredes delgadas y el material, no afectado por reabsorción, se forma entre las trabéculas.

DÍA 90



Al día 90, el marco trabecular de tejido conectivo consiste en una red fibrosa, con elementos de neo-angiogénesis como capilares. No se encuentran signos de condensación, desagregación o reabsorción del material.



# CONCLUSIÓN HISTOLÓGICA

Este estudio demuestra la seguridad de los rellenos dérmicos Apriline®. Los rellenos Apriline® fueron bien tolerados, el análisis histológico muestra una reacción inflamatoria al material inyectado de grado suave a moderado.

## CONCLUSIONES

1

### PERFIL DE SEGURIDAD APRILINE®

Dentro de los 10 días posteriores a la inyección no hay signos de inflamación; no forma cápsulas de tejido conectivo.

2

### INTEGRACIÓN TISULAR ÓPTIMA

Distribución homogénea del producto en el tejido dérmico y subcutáneo.

3

### CORRECCIÓN NATURAL DE DEPRESIÓN DÉRMICA Y REDUCCIÓN DEL VOLUMEN SUBCUTÁNEO

Buena integración en el tejido dérmico y subcutáneo y síntesis de nuevo tejido conector.

4

### EFECTO REVESTIMIENTO

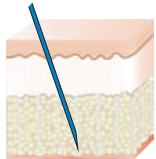
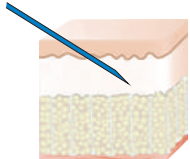
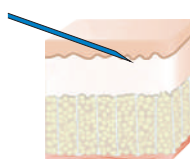
El cuadro de tejido conectivo trabecular creado provee fortalecimiento mecánico de la dermis e hipodermis, brindando una elevación duradera a las arrugas y piel flácida.

# TABLA DE PRODUCTO

**apriline<sup>®</sup>**  
FORTE  
\*

**apriline<sup>®</sup>**  
NORMAL  
\*

**apriline<sup>®</sup>**  
HYDRO

<b>Indicaciones</b>	Arrugas y pliegues profundos, contornos faciales	Relleno universal: líneas moderadas y arrugas en todas las áreas faciales	Pequeñas líneas, arrugas superficiales y mejoramiento del tono, firmeza y elasticidad de la piel
<b>Profundidades de inyección</b>	dermis profunda, hipodermis o supraperióstico 	dermis media a profunda 	dermis superficial 
<b>Concentración AH mg/ml</b>	23	23	18
<b>Peso Molecular, MDa</b>	2.5 – 3	2.5 – 3	3
<b>pH</b>	6.8 – 7.4	6.8 – 7.4	6.8 – 7.6
<b>Viscosidad Dinámica, mPa.s</b>	~ 1,000,000	~ 500,000	~ 150,000
<b>Elasticidad G', mPa</b>	~ 225,000	~ 84,000	
<b>Fuerza de Inyección, N</b>	~ 14.90	~ 13.80	
<b>BBDE, ppm</b>	0.4	0.4	
<b>Aguja</b>	2 x 27G 1/2	2 x 27G 1/2	2 x 30G 1/2
<b>Duración del efecto, meses</b>	8-12	6-10	3 to 6
<b>Áreas de Tratamiento</b>	<ul style="list-style-type: none"> <li>○ Mejillas</li> <li>○ Pliegues nasolabiales</li> <li>○ Líneas marionetas</li> <li>○ Mentón</li> <li>○ Depresiones faciales</li> <li>○ Nariz</li> <li>○ Aumento de labios</li> </ul>	<ul style="list-style-type: none"> <li>○ Surcos de la frente</li> <li>○ Arrugas del entrecejo</li> <li>○ Pliegues nasolabiales</li> <li>○ Arrugas periorales</li> <li>○ Líneas marionetas</li> <li>○ Contorno y Volumen de labios</li> <li>○ Comisuras orales</li> </ul>	<ul style="list-style-type: none"> <li>○ Cara</li> <li>○ Cuello</li> <li>○ Escote</li> <li>○ Dorso de las manos</li> <li>○ Arrugas periorales</li> <li>○ Parte superior de los brazos</li> <li>○ Codos</li> </ul>

\* Con o sin Lidocaína

Todos los productos Apriline contienen 1 jeringa de 1 ml

# ÁREAS DE TRATAMIENTO

- 
- A close-up portrait of a woman's face, looking directly at the camera. Her hair is pulled back, and her hands are resting under her chin. The image is overlaid with a list of treatment areas on the left side, each accompanied by a colored circle and a line pointing to the corresponding area on her face.
- LÍNEAS DE LA FRENTE
  - ARRUGAS DEL ENTRECEJO
  - PATAS DE GALLO
  - PÓMULOS Y LÍNEAS DE LAS MEJILAS
  - PÓMULOS Y VOLÚMEN DE LAS MEJILLAS
  - LÍNEAS FINAS NASOLABIALES
  - PLIEGUES NASOLABIALES MEDIOS A PROFUNDOS
  - ARRUGAS PERIORALES
  - CONTORNEADO DE LABIOS
  - COMISURAS ORALES
  - AUMENTO DE LABIOS
  - LÍNEAS MARIONETA
  - LÍNEAS DEL MENTÓN
  - PLIEGUES DEL MENTÓN
  - CARA
  - CUELLO
  - ESCOTE
  - DORSO DE LAS MANOS
  - PARTE SUPERIOR DE LOS BRAZOS
  - CODOS

# PRESENCIA GLOBAL

Red de distribución mundial Apriline®



apriline®



CALIDAD SUIZA

Rue de Galilée 6 | Yverdon-les-Bains | Switzerland | 1400

[www.suisselle.ch](http://www.suisselle.ch) | [www.apriline.ch](http://www.apriline.ch) | [info@suisselle.ch](mailto:info@suisselle.ch)